

# PROTOKOL O PROVEDENÉM MĚŘENÍ



## VÝROBA PLASTOVÝCH OKEN

A.O.P. s.r.o.

Denisova 2916/9  
750 02 Přerov

IČO: 60749385 DIČ: CZ60749385

Zapsáno v obchodním rejstříku u Krajského obchodního soudu v Ostravě  
oddíl C, vložka 19372

Provozovna: Březová 150  
PSČ 763 15

Tel.: 577981050, 577981022

Fax : 577981134

Email: [aop@aopokna.cz](mailto:aop@aopokna.cz)

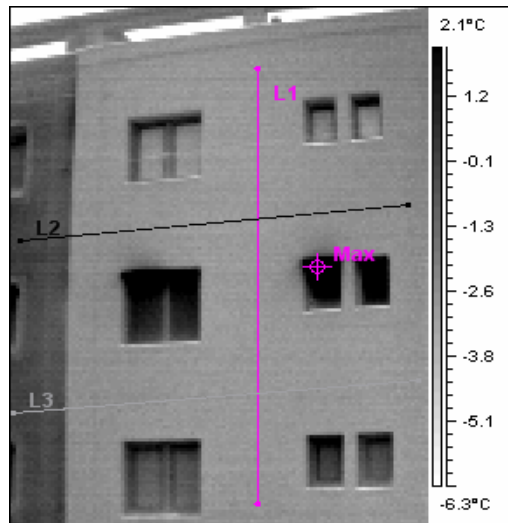
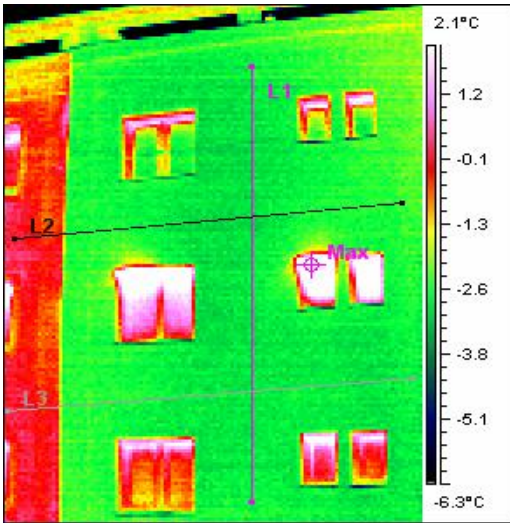
V Březové dne:

Název	
Emissivity	0,98
Vlhkost	64%
Venkovní teplota	2°C
Počasí	Zataženo, vítr
Datum	Pondělí, 16.3.2009 19:30
Měřeno kamerou	Guide IRI Image File Version:1.8 Coefficient:10874
Měření provedl	Zgabaj Petr, Ing. Valášek Zdeněk

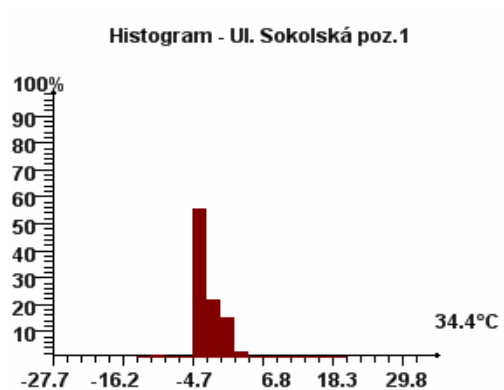
## Vyhodnocení měření

Měření bylo provedeno za účelem zjištění rozložení teplot na obvodovém plášti budovy a na výplni stavebních otvorů. Na jednotlivých snímcích jsou vyznačeny úsečky L. K těmto bodům jsou přiřazeny jejich skutečné teploty a grafy. Celkový graf teplot (Histogram) a grafické zobrazení měřených teplot na úsečkách. Všechny teploty bodů na snímku je možno určit dle grafické stupnice s vyznačeným teplotním rozsahem. Barva bodu na termovizním snímku odpovídá barevnému označení na grafické stupnici, na kterém je možno odečíst teploty všech bodů.

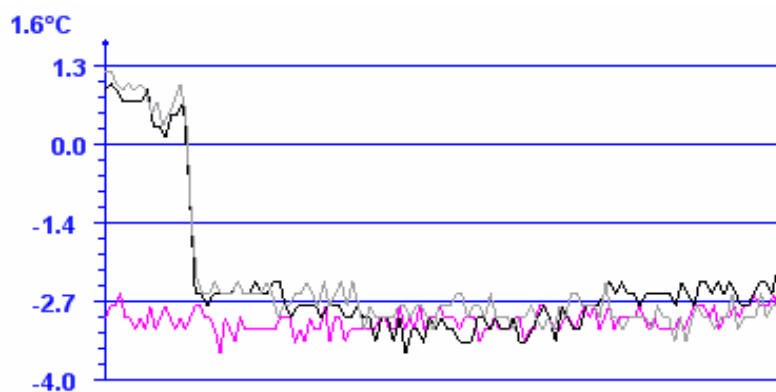
## Pozice 1



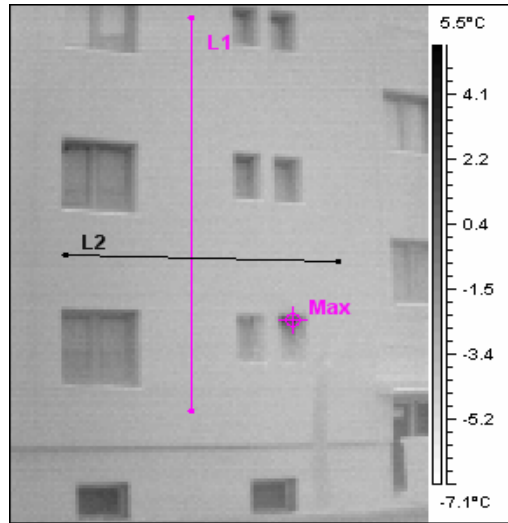
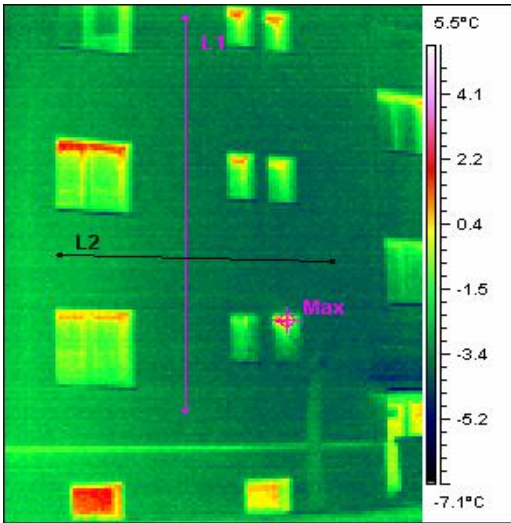
Emissivity	0,98
Vzdálenost	20 m
Max. teplota	19,3°C
L1:Průměrná tep.	-2,9°C
L1:Max. teplota	-2,6°C
L1:Min. teplota	-3,6°C
L2:Průměrná tep.	-2,1°C
L2:Max. teplota	0,9°C
L2:Min. teplota	-3,6°C
L3:Průměrná tep.	-2,1°C
L3:Max. teplota	1,1°C
L3:Min. teplota	-3,4°C



Grafické zobrazení měřených teplot na úsečkách L1, L2 a L3

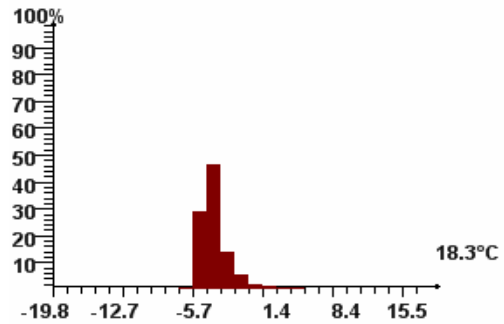


## Pozice 2

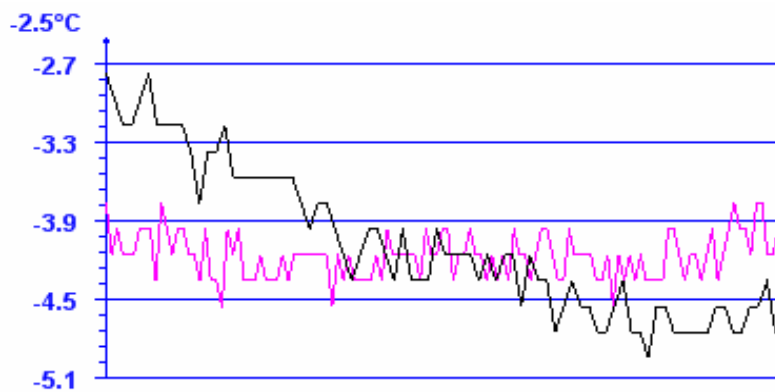


Emissivity	0,98
Vzdálenost	20 m
Max. teplota	5,3°C
L1:Průměrná tep.	-4,1°C
L1:Max. teplota	-3,7°C
L1:Min. teplota	-4,5°C
L2:Průměrná tep.	-3,9°C
L2:Max. teplota	-2,7°C
L2:Min. teplota	-4,9°C

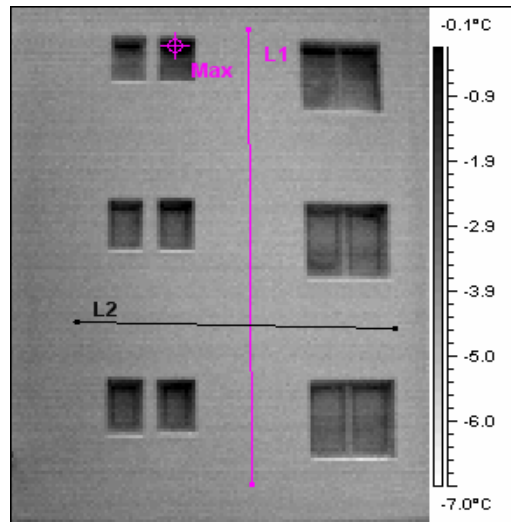
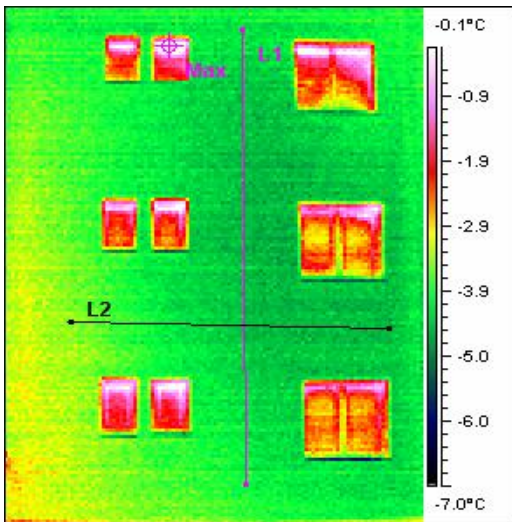
Histogram - Ul. Sokolská poz.2



Grafické zobrazení měřených teplot na úsečkách L1 a L2

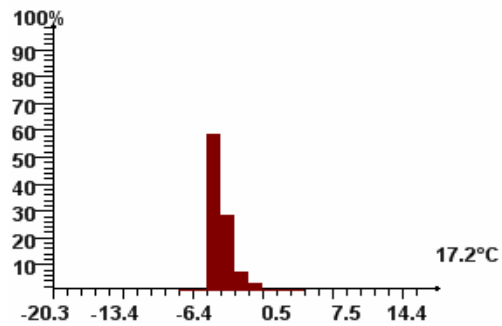


### Pozice 3

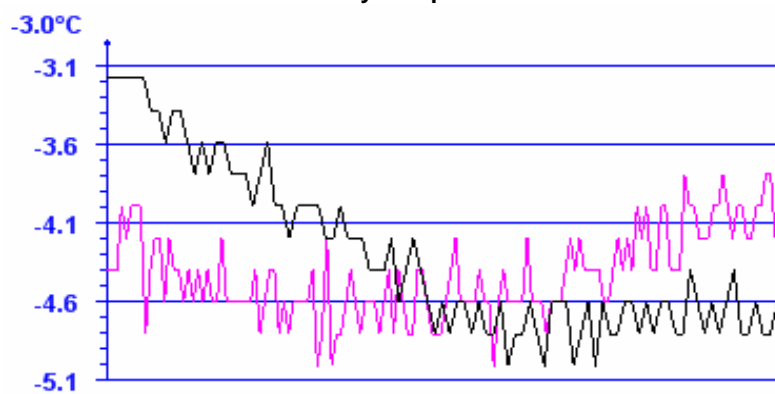


Emissivity	0,98
Vzdálenost	20 m
Max. teplota	5,3°C
L1:Průměrná tep.	-4,1°C
L1:Max. teplota	-3,7°C
L1:Min. teplota	-4,5°C
L2:Průměrná tep.	-3,9°C
L2:Max. teplota	-2,7°C
L2:Min. teplota	-4,9°C

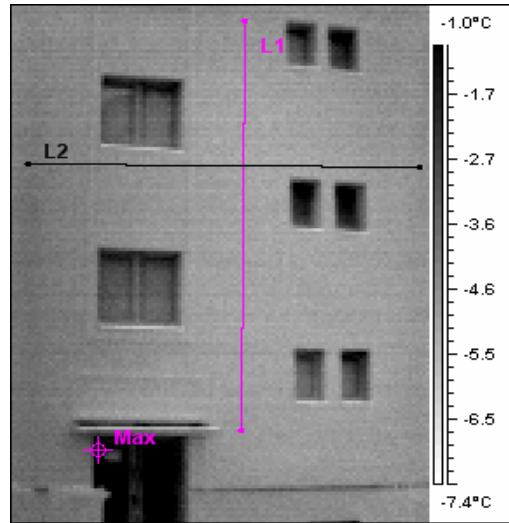
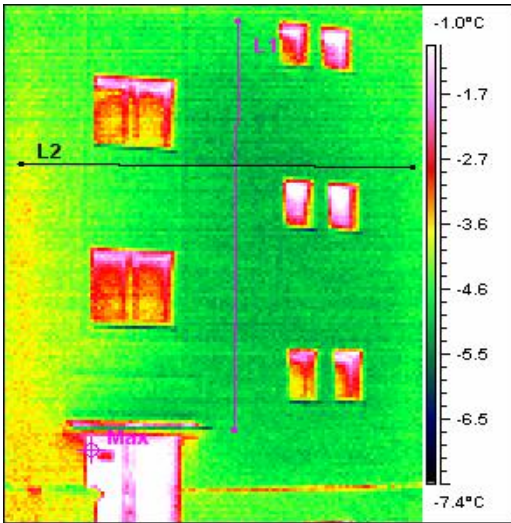
Histogram - Ul. Sokolská poz.3



Grafické zobrazení měřených teplot na úsečkách L1 a L2

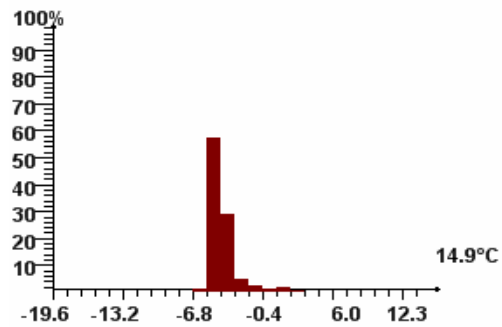


## Pozice 4

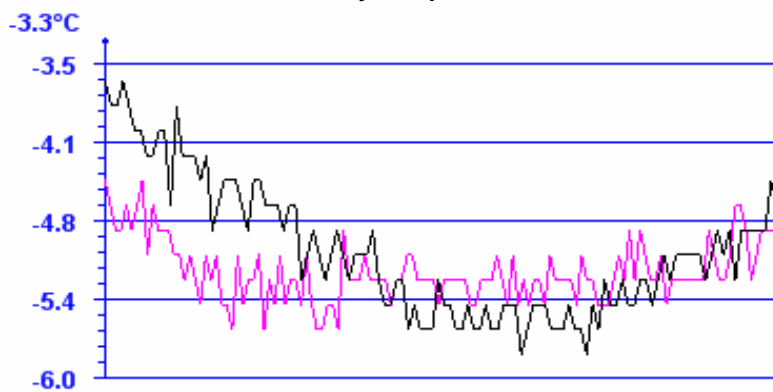


Emissivity	0,98
Vzdálenost	20 m
Max. teplota	2,2°C
L1:Průměrná tep.	-5,0°C
L1:Max. teplota	-4,4°C
L1:Min. teplota	-5,6°C
L2:Průměrná tep.	-4,8°C
L2:Max. teplota	-3,6°C
L2:Min. teplota	-5,8°C

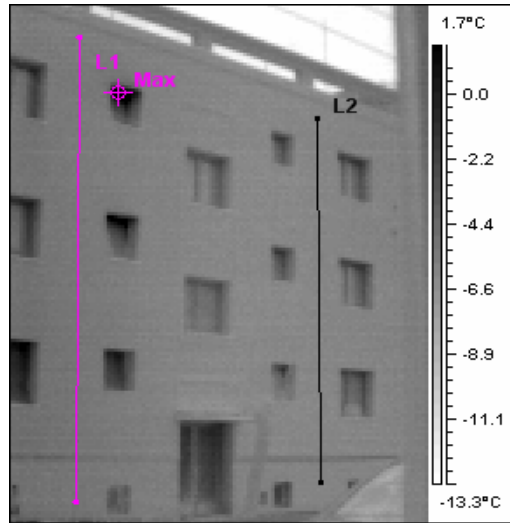
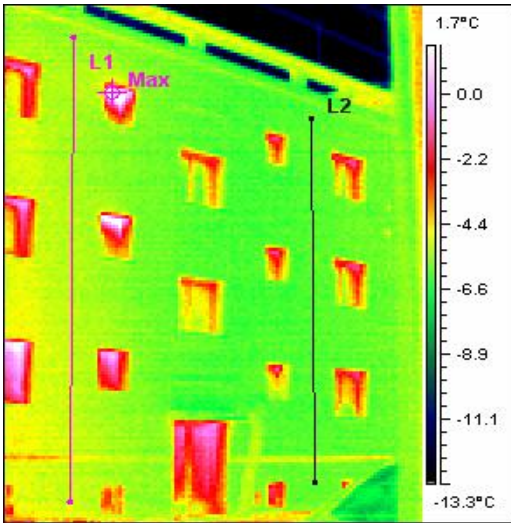
Histogram - Ul. Sokolská poz.4



Grafické zobrazení měřených teplot na úsečkách L1 a L2

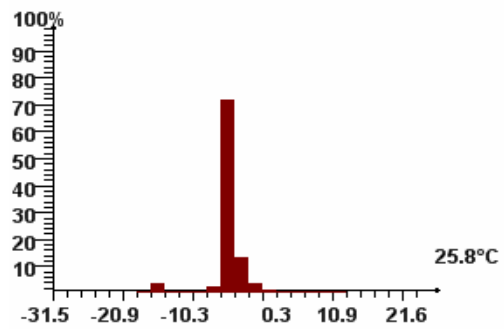


## Pozice 5

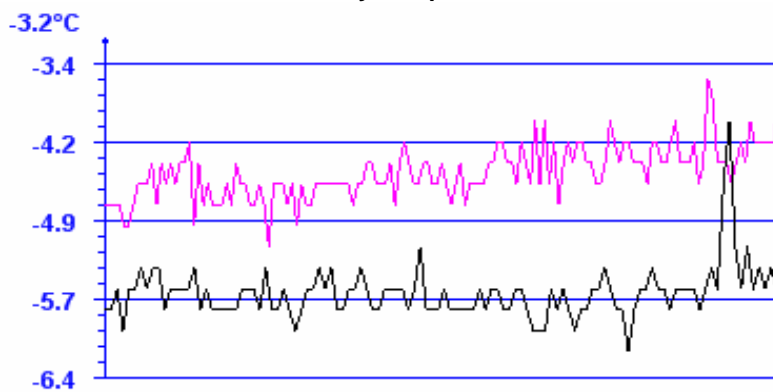


Emissivity	0,98
Vzdálenost	20 m
Max. teplota	11,1°C
L1:Průměrná tep.	-4,3°C
L1:Max. teplota	-3,6°C
L1:Min. teplota	-5,2°C
L2:Průměrná tep.	-5,5°C
L2:Max. teplota	-4,0°C
L2:Min. teplota	-6,2°C

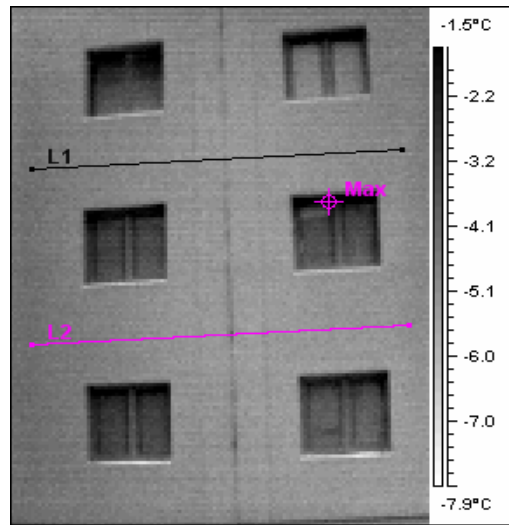
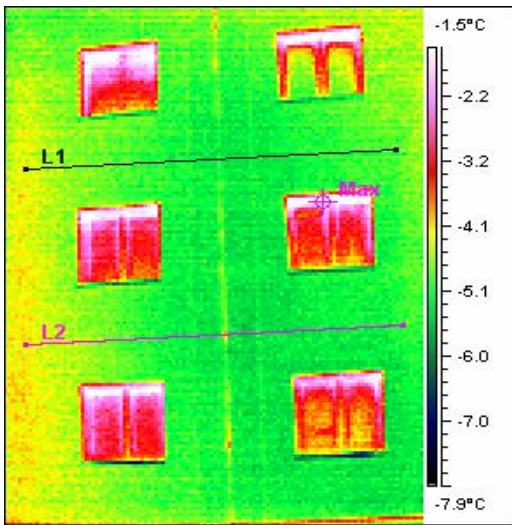
Histogram - Ul. Sokolská poz.5



Grafické zobrazení měřených teplot na úsečkách L1 a L2

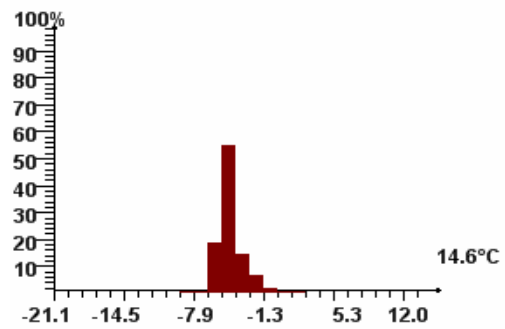


## Pozice 6

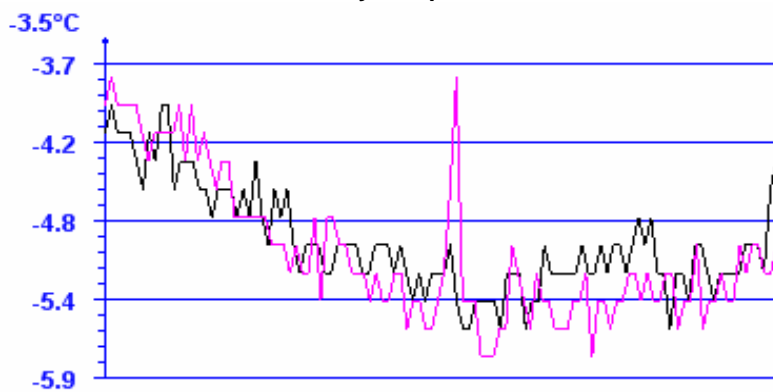


Emissivity	0,98
Vzdálenost	20 m
Max. teplota	1,7°C
L1:Průměrná tep.	-4,7°C
L1:Max. teplota	-4,0°C
L1:Min. teplota	-5,6°C
L2:Průměrná tep.	-4,9°C
L2:Max. teplota	-3,8°C
L2:Min. teplota	-5,8°C

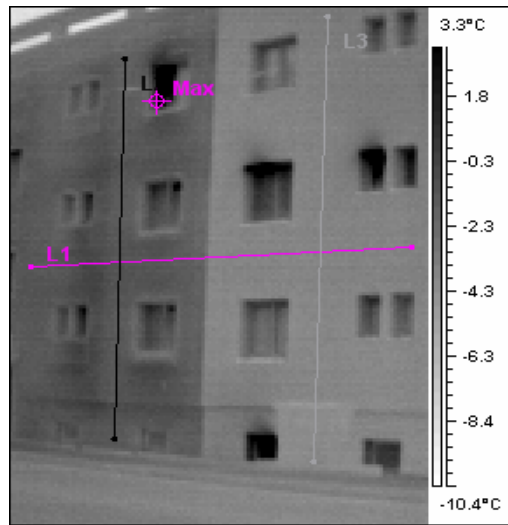
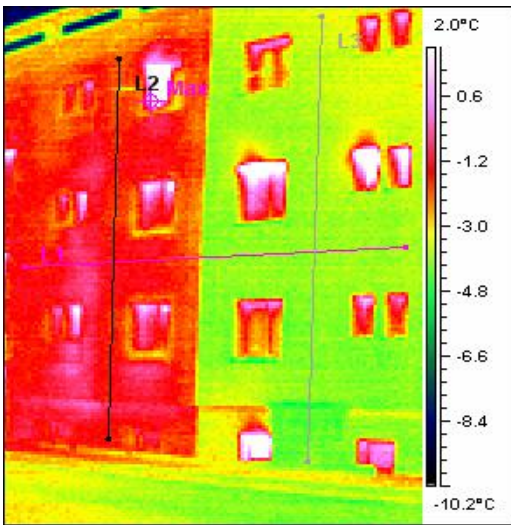
Histogram - Ul. Sokolská poz.6



Grafické zobrazení měřených teplot na úsečkách L1 a L2

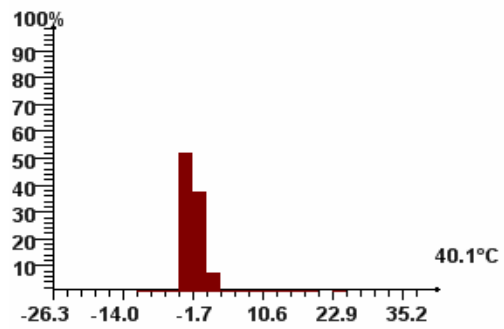


## Pozice 7

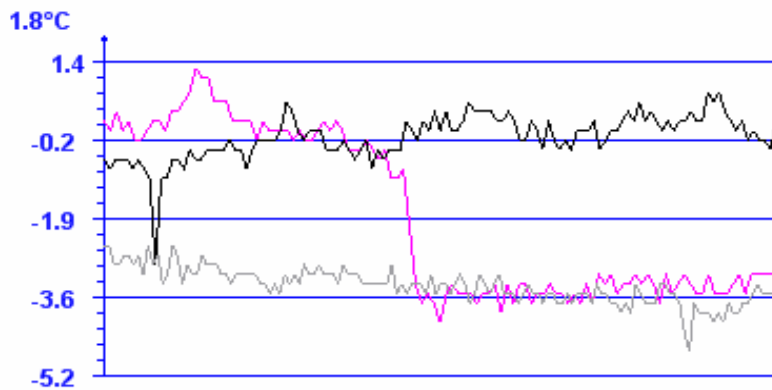


Emissivity	0,98
Vzdálenost	20 m
Max. teplota	24,6°C
L1:Průměrná tep.	-1,6°C
L1:Max. teplota	1,2°C
L1:Min. teplota	-4,1°C
L2:Průměrná tep.	-0,1°C
L2:Max. teplota	0,7°C
L2:Min. teplota	-2,9°C
L3:Průměrná tep.	-3,2°C
L3:Max. teplota	-2,5°C
L3:Min. teplota	-4,7°C

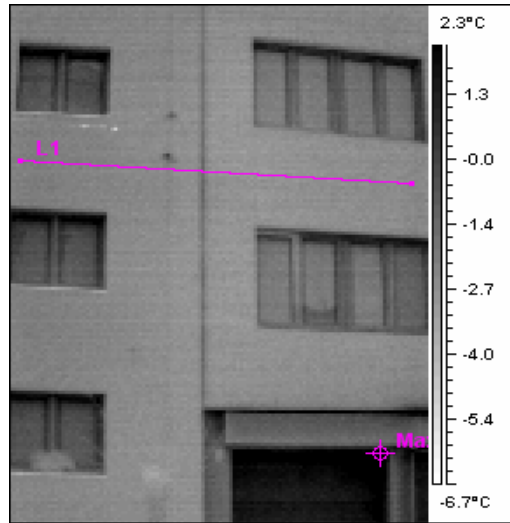
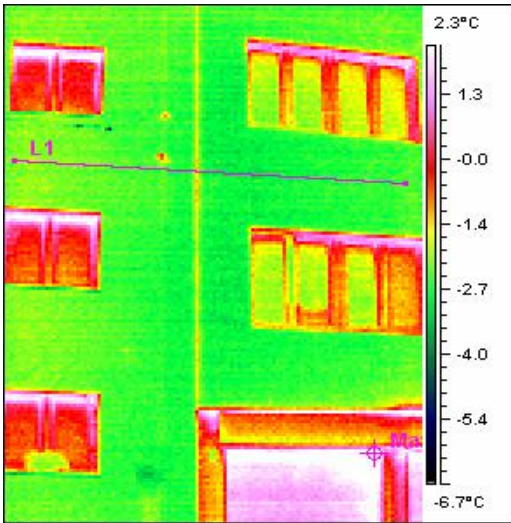
Histogram - Ul. Sokolská poz.7



Grafické zobrazení měřených teplot na úsečkách L1, L2 a L3

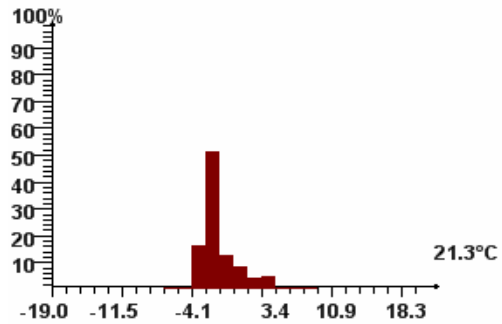


## Pozice 8



Emissivity	0,98
Vzdálenost	20 m
Max. teplota	8,0°C
L1:Průměrná tep.	-2,3°C
L1:Max. teplota	-1,0°C
L1:Min. teplota	-3,2°C

Histogram - Ul. Sokolská poz.8



Grafické zobrazení měřených teplot na úseče L1

